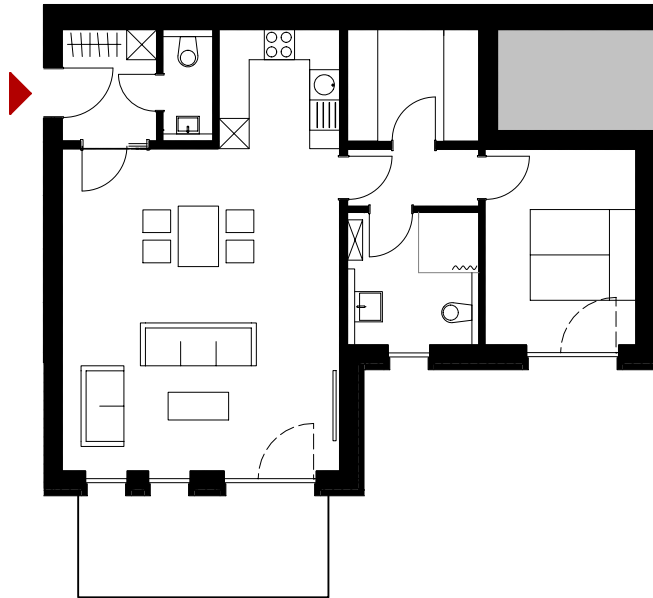


GRUNDRISS



2 - Zimmer - Wohnung

Wohnungstyp V, Erdgeschoss
barrierefrei
Terrasse | Garten

Wohnflächen

Kochen - Wohnen
Schlafen
Ankleide
Bad
Gäste-WC
Garderobe - Flur
Flur
Terrasse (50%)

Gesamtwohnfläche ca. 79.6 m²