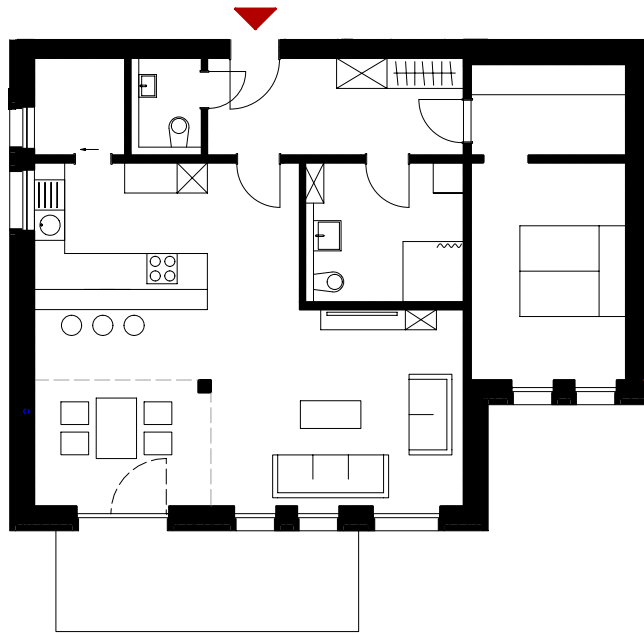


GRUNDRISS



2 - Zimmer - Wohnung

Wohnungstyp IV, Erdgeschoss
barrierefrei
Terrasse | Garten

Wohnflächen

Kochen - Wohnen
Abstellraum
Schlafen
Ankleide
Bad
Gäste-WC
Garderobe - Flur
Terrasse (50%)

Gesamtwohnfläche

ca. 96.6 m²