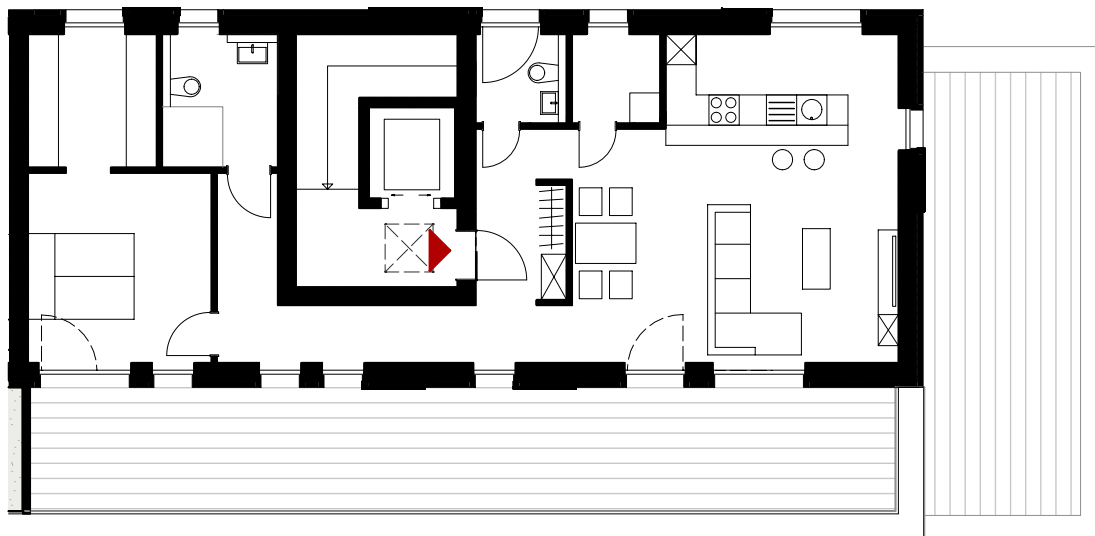


GRUNDRISS



2 - Zimmer - Wohnung

Wohnungstyp III, 5. Obergeschoss
barrierefrei
Dachterrasse

Wohnflächen

Wohnen - Essen
Kochen
Schlafen
Ankleide
Bad
Gäste-WC
Abstellraum
Garderobe - Flur
Flur
Dachterrasse (50%)

Gesamtwohnfläche ca. 110.7 m²