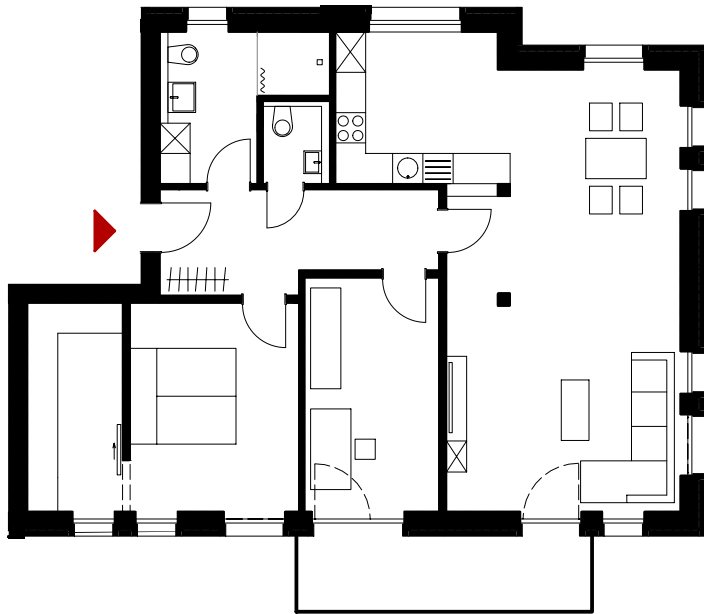


# GRUNDRISS

---



## 3 - Zimmer - Wohnung

Wohnungstyp II, 2.-3. Obergeschoss  
barrierefrei  
Balkon

### Wohnflächen

---

Wohnen - Essen  
Kochen  
Schlafen  
Ankleide  
Arbeiten  
Bad  
Gäste-WC  
Garderobe - Flur  
Balkon (50%)

---

Gesamtwohnfläche

ca. 106.7 m<sup>2</sup>