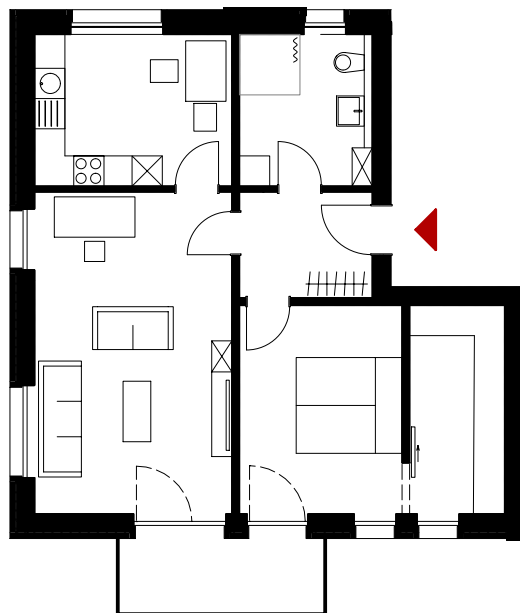


# GRUNDRISS

---



## 2 - Zimmer - Wohnung

Wohnungstyp I, 2.-4. Obergeschoss  
barrierefrei  
Balkon / Dachterrasse

### Wohnflächen

---

Kochen - Essen  
Wohnen  
Schlafen  
Ankleide  
Bad  
Garderobe - Flur  
Balkon ( 50%)

---

Gesamtwohnfläche ca. 74.9 m<sup>2</sup>