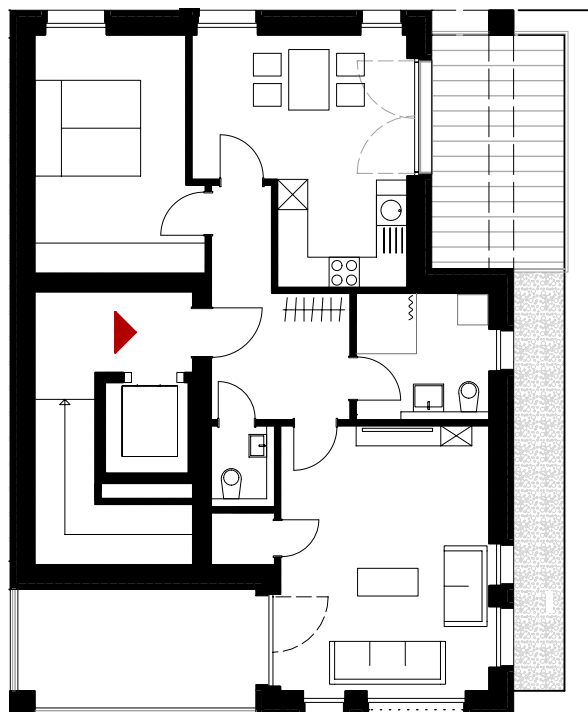


GRUNDRISS



3 - Zimmer - Wohnung

Wohnungstyp XIII, 3. Obergeschoss
barrierefrei
Dachterrasse | Loggia

Wohnflächen

Kochen - Essen
Wohnen
Schlafen
Bad
Gäste-WC
Abstellraum
Loggia (50%)
Dachterrasse (50%)

Gesamtwohnfläche ca. 86.6 m²