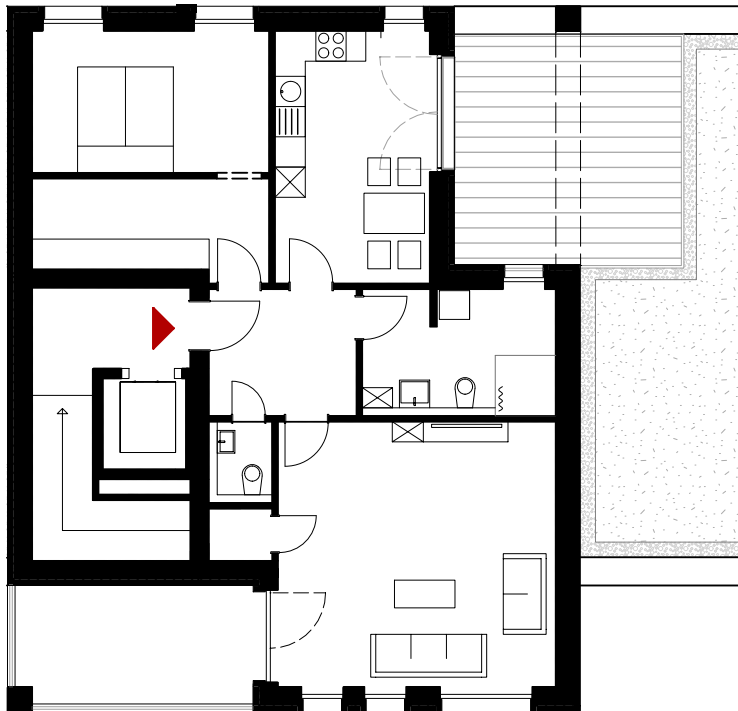


# GRUNDRISS



## 3 - Zimmer - Wohnung

Wohnungstyp XII, 3. Obergeschoss

barrierefrei

Dachterrasse | Loggia

Wohnflächen

---

Kochen - Wohnen

Wohnen

Schlafen

Ankleide

Bad

Gäste-WC

Abstellraum

Loggia (50%)

Dachterrasse (50%)

---

Gesamtwohnfläche

ca. 103.1 m<sup>2</sup>