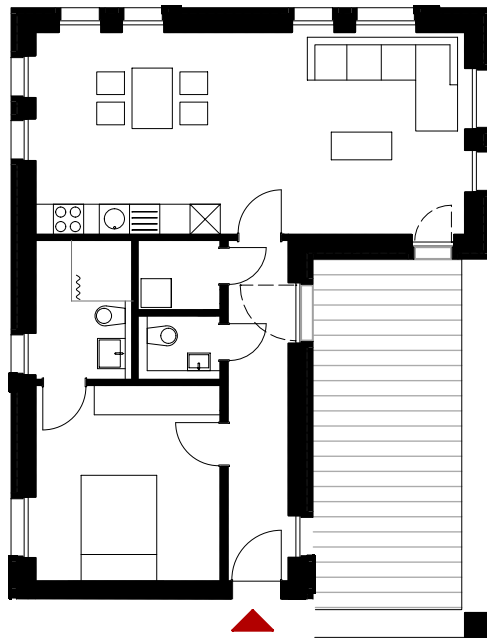


GRUNDRISS



2 - Zimmer - Wohnung

Wohnungstyp XI, 3. Obergeschoss
barrierefrei
Dachterrasse

Wohnflächen

Kochen - Wohnen
Schlafen
Bad
Gäste-WC
Abstellraum
Flur
Dachterrasse (50%)

Gesamtwohnfläche ca. 76.6 m²