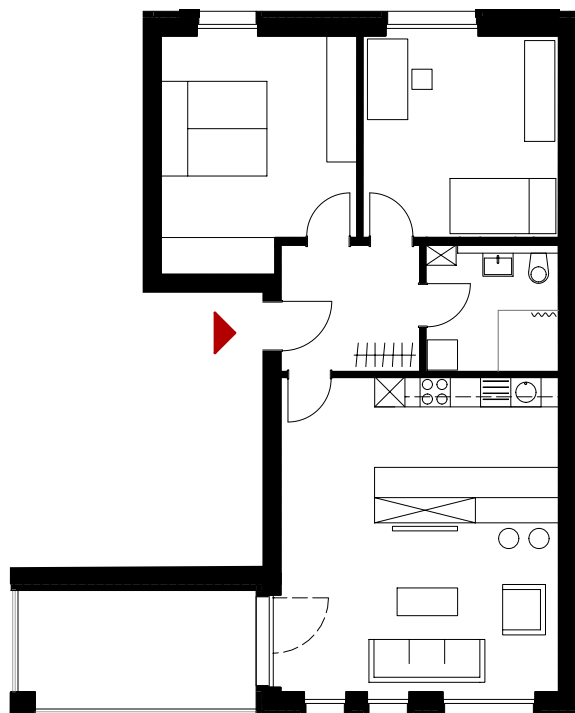


# GRUNDRISS

---



## 3 - Zimmer - Wohnung

Wohnungstyp X, 2. Obergeschoss  
barrierefrei  
Loggia

### Wohnflächen

---

Kochen - Wohnen  
Schlafen  
Kind  
Bad  
Garderobe - Flur  
Loggia (50%)

---

Gesamtwohnfläche ca. 86.4 m<sup>2</sup>