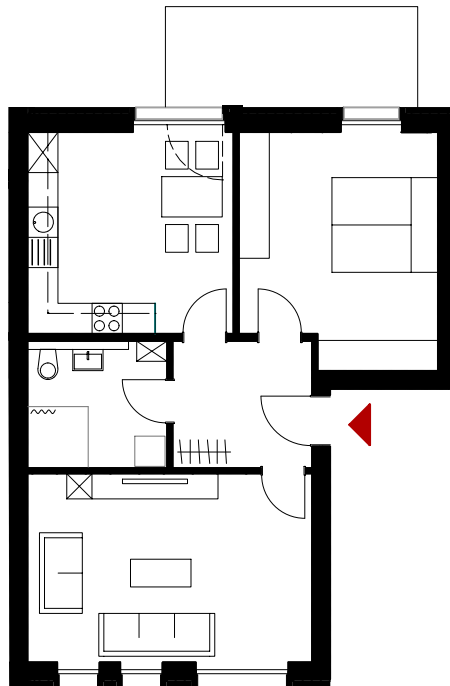


# GRUNDRISS

---



## 3 - Zimmer - Wohnung

Wohnungstyp IX, 1.-2. Obergeschoss  
barrierefrei  
Terrasse / Balkon

### Wohnflächen

---

Kochen - Essen  
Wohnen  
Schlafen  
Bad  
Garderobe - Flur  
Terrasse (50%)

---

Gesamtwohnfläche

ca. 73.9 m<sup>2</sup>