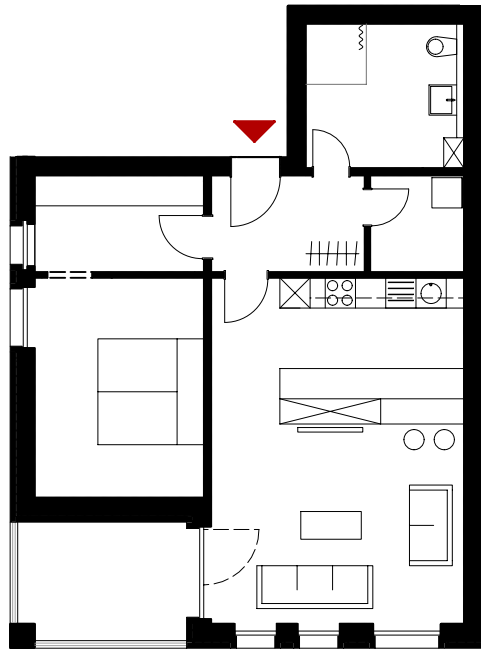


# GRUNDRISS

---



## 2 - Zimmer - Wohnung

Wohnungstyp VIII, 1.-3. Obergeschoss  
barrierefrei  
Loggia

Wohnflächen

---

Kochen - Wohnen  
Schlafen  
Ankleide  
Abstellraum  
Bad  
Garderobe - Flur  
Loggia (50%)

---

Gesamtwohnfläche

ca. 77.5 m<sup>2</sup>